

TRIERENBERG ART  
PRÄSENTIERT

# FIGURALE AS:PEKTE

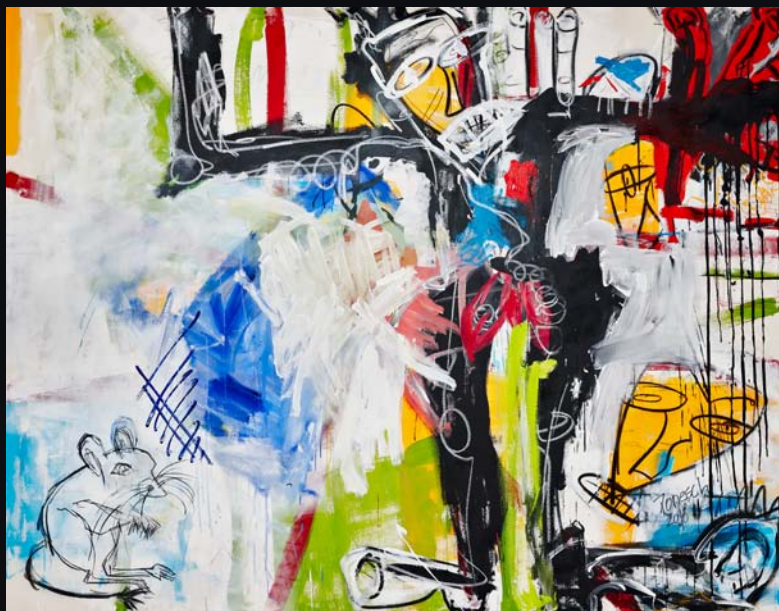
Malerei von Reinhold  
Ponesch, Helmut Kand &  
Christian Aumüller

## TAG DER OFFENEN AUS:STELLUNG

EINTRITT FREI!

Sonntag, 28. Juni 2015  
10.00 - 15.00 Uhr

TANNPAPIER,  
Fabrikstraße 48a,  
Einfahrt: Fabrikstraße 20  
4050 Traun



3 Maler.  
3 individuelle Zugänge zur  
menschlichen Figur.  
300 Werke.

Eine spektakuläre Ausstellung  
zeitgenössischer Malerei.

**Reinhold Ponesch** definiert sich in der Kraft des Impulsiven, dem Drang nach Wahrhaftigkeit und dem leidenschaftlichen Bemühen, Unausgesprochenes und Unausgesprochenes in kraftvoll-expressive Bilderwelten zu übersetzen. Analytisch, akribisch, bunt und grell, launisch wie das Leben selbst, nie aber halbherzig oder feige.

**Helmut Kand** ist ein Globetrotter der Kunst mit Ausstellungen in aller Welt. Seine optischen Duftgärtnerien, seine Augen- und Seelenbäder fungieren als Antipoden der Phantasielosigkeit. Kand liebt kräftige, knallig-freudvolle Farben und arbeitet in der Tradition des poetischen Surrealismus.

**Christian Aumüller** füllt deine Leinwände bis an den Rand mit überbordender Kreativität, die uns bedrohlich und vertraut zugleich entgegen tritt. Ein gerade manisch Malender, dem lediglich das Format seiner Bilduntergründe Grenzen des in seinem Schaffensdrang setzt.

Eine ebenso vielfältige wie vielschichtige Ausstellung! Drei diametrale Persönlichkeiten, in deren Werken die menschliche Figur im Zentrum steht. Der figurale Aspekt führt als Leitlinie durch eine stilistisch abwechslungsreiche Präsentation.

Ponesch, Kand und Aumüller sind enorm produktive Künstler, bei denen das Entstehen ihrer Bilder nicht immer willentlich beeinflussbar und kontrollierbar erscheint. Manchmal darf die Seele des Betrachters schweben, dann wieder wird sie auf den Boden der Tatsachen zurück geschleudert. Aber wer den Besuch der Ausstellung wagt, gewinnt: Eindrücke, Emotionen und Erkenntnisse.

Begeben Sie sich mit uns in ein Füllhorn individueller Phantasien jenseits des Banalen und Belanglosen.